

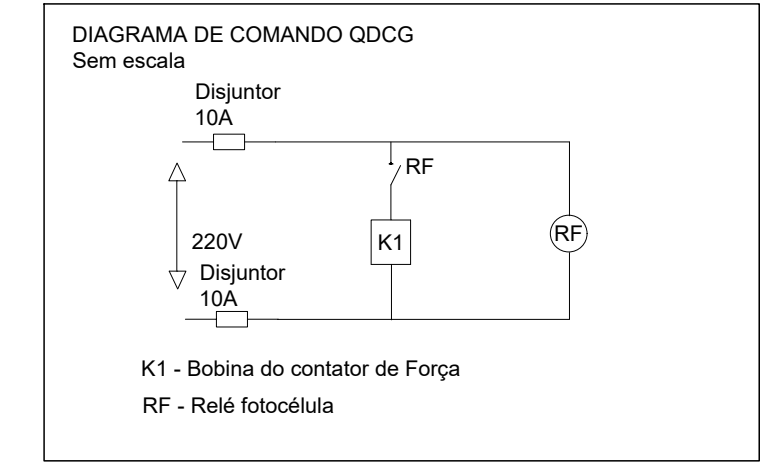
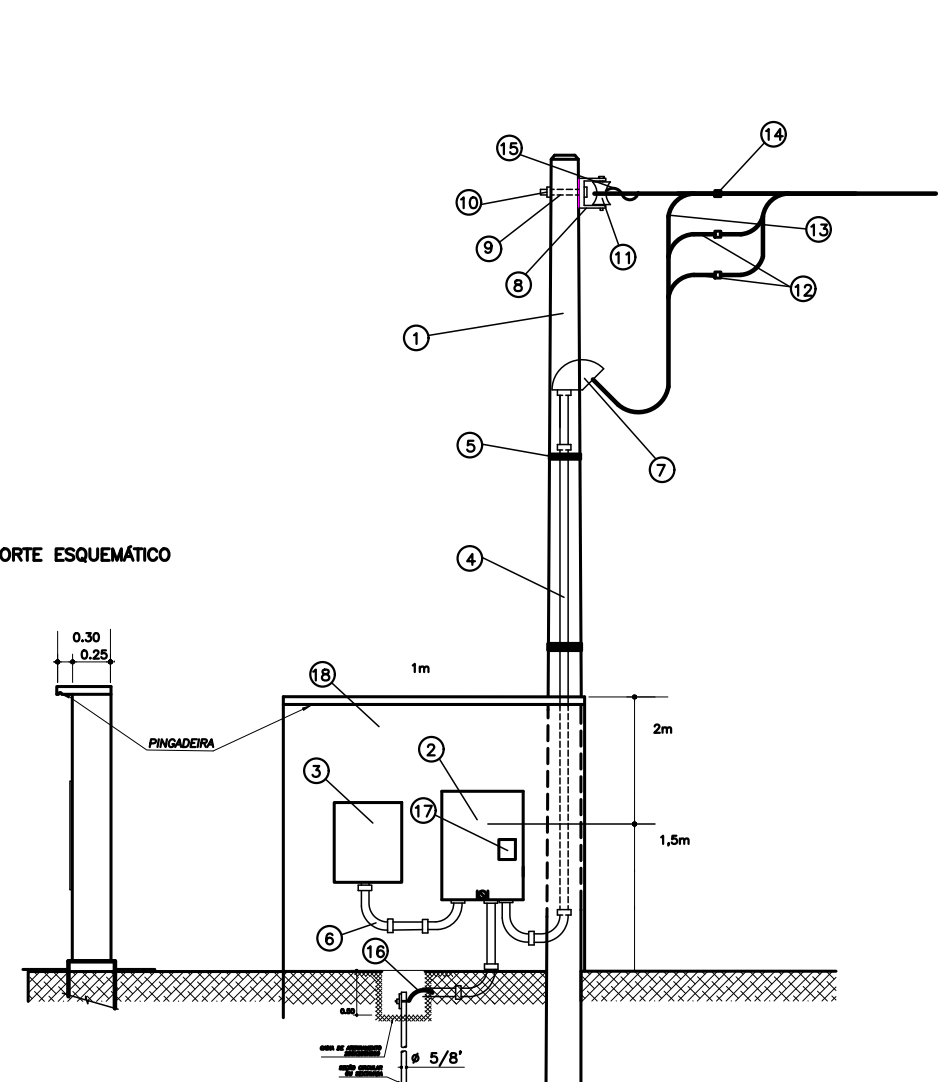
SIMBOLOGIA

	- LUMINÁRIA DE ALUMÍNIO INJETADO DE 4 PÉTALAS PARA LÂMPADA DE 400W
	- CAIXA DE PASSAGEM 300X300X40mm
	- POSTE DA DISTRIBUIDORA
	- ELETRODUTO PVC EMBUTIDO NO TETO OU PAREDE - ELETRODUTO PVC EMBUTIDO NO PISO
	- CONDUTORES NEUTRO, FASE, RETORNO, TERRA E TERRA DA MALHA DE ATERRAMENTO
	- #4 (BITOLA DO CONDUTOR) 3(Nº DE IDENTIDADE DO CIRCUITO)

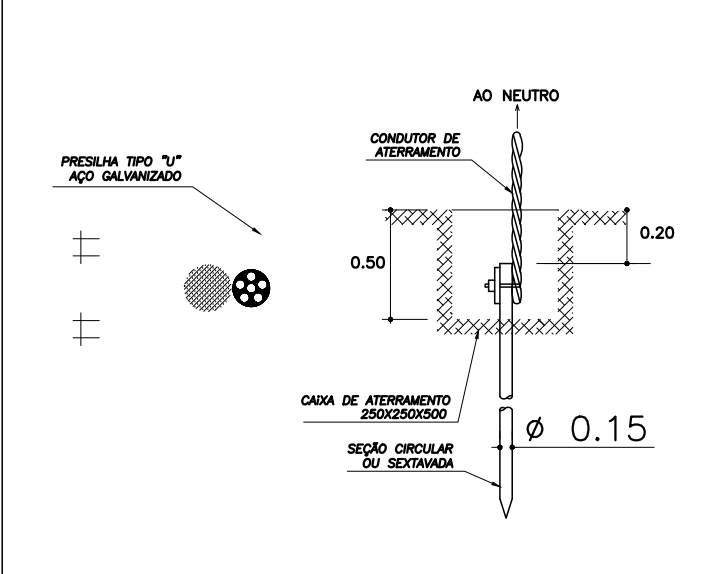
NOTAS GERAIS

- OS DISJUNTORES DEVERÃO SER ELETROMAGNÉTICOS, ATENDER AS ESPECIFICAÇÕES DAS NORMAS NBR 60898 E 60947-2
- OS CONDUTORES DOS CIRCS. TERMINAIS SERÃO DE COBRE ELETROLÍTICO, COM ISOLAMENTO 750V, BWF 70° E DEVERÃO ASSUMIR OS SEGUINTE CRITÉRIOS:
FASE = VERMELHO, PRETO E BRANCO
NEUTRO = AZUL CLARO
TERRA = VERDE
RETORNO = AMARELO
- OS CONDUTORES DE UM MESMO CIRCUITO, DEVERÃO SER INSTALADOS NO MESMO DUTO
- O ACOMODAMENTO DAS LUMINAÇÔES SERÁ AUTOMÁTICO ATRAVÉS DE RELE FOTOELÉTRICO INSTALADO NO QUADRO DE COMANDO EM GRUPO, O COMANDO DE FORÇA DEVERÁ SER COM CONTADOR DE NO MÍNIMO 6SA.
- EM TODAS AS CAIXAS DE SAÍDA, OS CIRCUITOS DEVERÃO SER IDENTIFICADOS
- TODAS AS PARTES METÁLICAS DE EQUIPAMENTOS ELÉTRICOS NÃO ENERGIZADAS, DEVERÃO SER ATERRADAS
- TODOS OS CONDUT. DE ALIMENTAÇÃO DO QUADRO ELÉTRICO, PONTOS DE FORÇA, TERRO ISOLAMENTO 06/1KV
- PARA BITOLA DOS CONDUTORES SER QUADRO DE CARÇA-PROTEÇÕES SER DIAGRAMA
- TODA TUBULAÇÃO EMBUTIDA NO PISO DEVE SER PROTEGIDA COM BARRILHA DE ALUMÍNIO, OBRIGATORIAMENTE TER PROFUND. MÍN. 0,50M E PROTEÇÃO À AÇÃO MECÂNICA POR CAMADA DE CONCRETO.
- OS POSTES DE CONCRETO CIRCULAR DEVEREM SER FABRICADOS COM TUBULAÇÃO DE 1,1/4" EMBUTIDA
- A SUBIDA DOS CONDUTORES DOS POSTES PARA AS LUMINAÇÔES DEVER SER DE CABO DO TIPO MULTIPOLAR 346mm² TENSÃO DE 1KV.
- APÓS CONCLUSÃO DOS SERVIÇOS DEVERÁ SER FEITA A "VERIFICAÇÃO FINAL" CONFORME PRESCRIÇÃO EM 7.1 DA NORMA NBR 5410/2008 ABNT

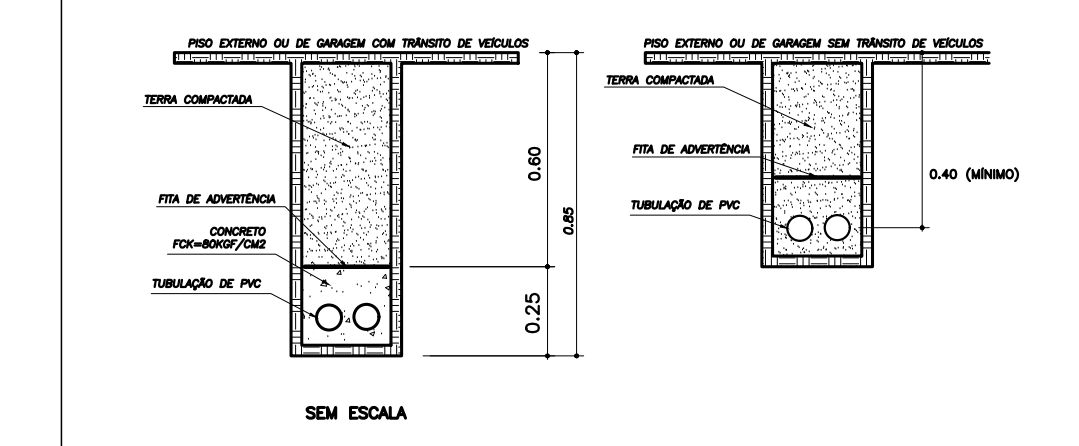
DETALHE DO PADRÃO DE ENTRADA Sem escala



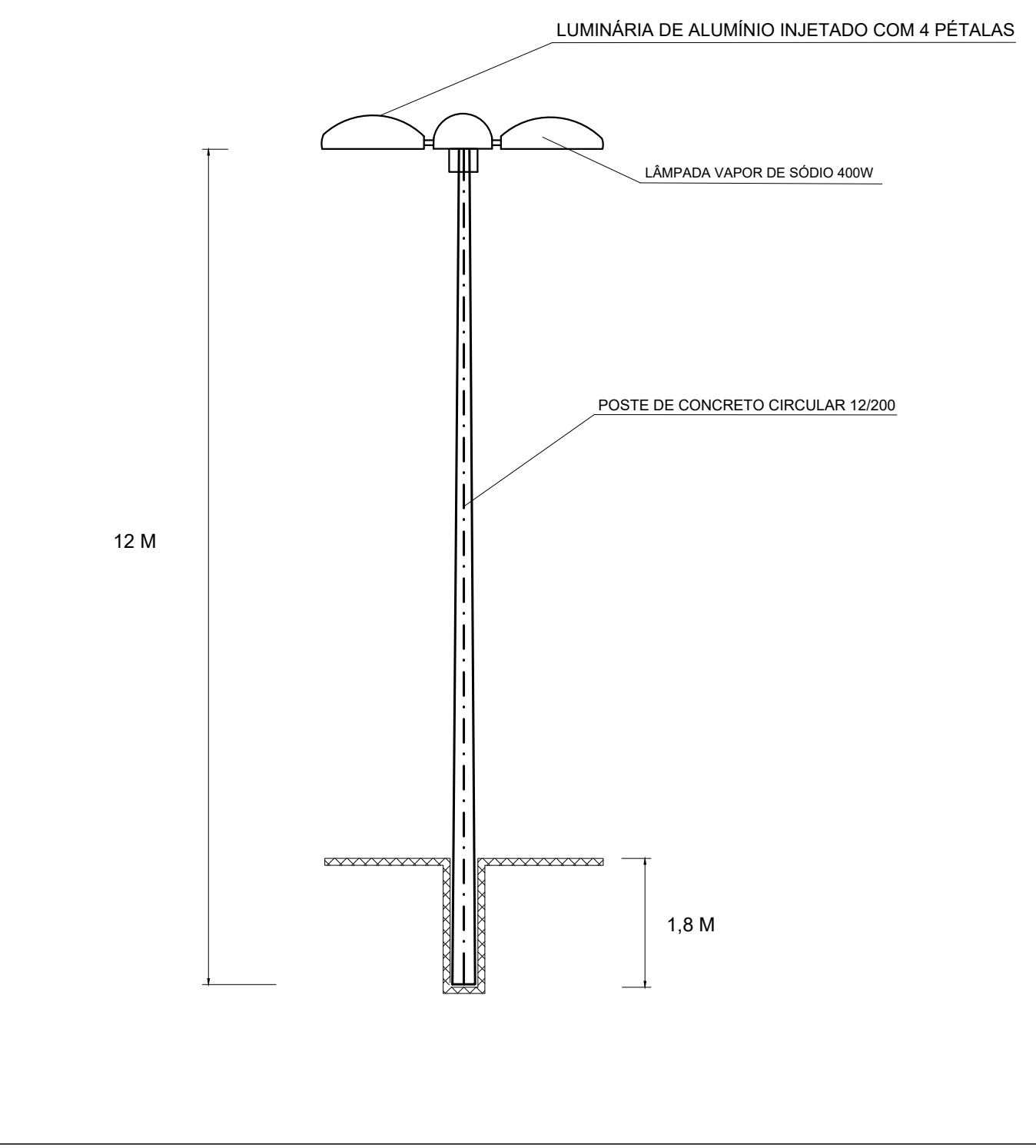
DETALHE DA CONEXÃO DO CABO COM A HASTE DE ATERRAMENTO Sem escala



DETALHE DE TUBULAÇÕES SUBTERRÂNEAS Sem escala

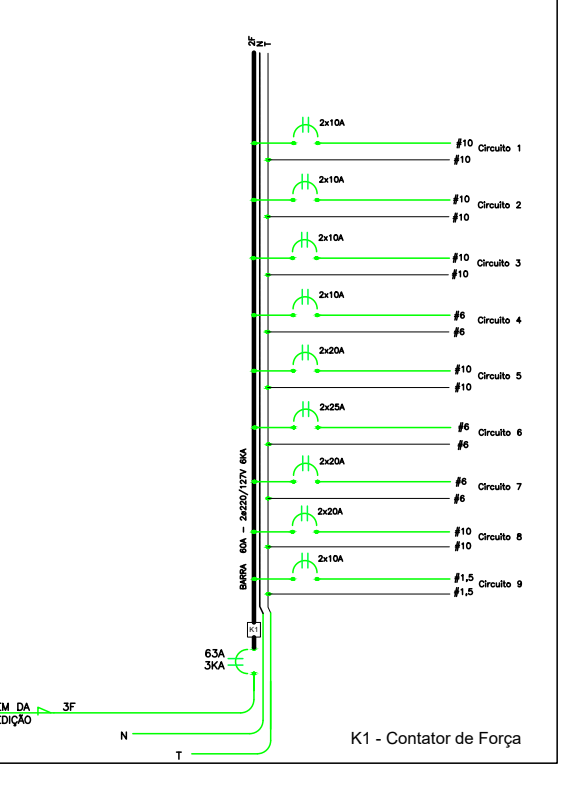


DETALHE POSTE CIRCULAR DE CONCRETO 12/200 COM 4 PÉTALAS Sem escala



- 1- POSTE DE CONCRETO 12/200
- 2- CABO PARA ATERRAMENTO (CABO DE CEMEN) 2
- 3- QUADRO DE COMANDO E QUADRO DE MEDIÇÃO
- 4- BARRILHA DE PVC 200X40
- 5- PISO DE CIMENTO
- 6- CAIXA DE 40 X 60
- 7- CONDUTOR DE ALUMÍNIO FASEADO
- 8- JUNTADA DE ALUMÍNIO
- 9- PASSADIZO DE ALUMÍNIO
- 10- BARRILHA DE ALUMÍNIO
- 11- ANILHA DE AÇO GALVANIZADO QUADRO
- 12- BARRILHA DE AÇO GALVANIZADO QUADRO
- 13- CONDUTOR DE COBRE 35/35
- 14- CONDUTOR DE COBRE 35/35
- 15- ARMADOR CIRCULAR Nº 4 - Ø 12,5
- 16- CONDUTOR DE COBRE Nº 35/35
- 17- ALUMÍNIO TUBO TRANSFORMADOR 6A
- 18- MALHA COM 100X100X20

DIAGRAMA UNIFILAR QUADRO QDC Sem escala



QUADRO DE CARGA Sem escala

CIRCUITO	SENC	V	Fator de Potência	W	A	I	Requerido	Existentes	Q	Q2000	F	FASE	T
1	Habituação	230	1	1000	0,8	1270,76	4,28	2000	10000	01	1270,76	X	X
2	Habituação	230	1	1000	0,8	1270,76	4,28	2000	10000	01	1270,76	X	X
3	Habituação	230	1	1000	0,8	1270,76	4,28	2000	10000	01	1270,76	X	X
4	Habituação	230	1	1000	0,8	1270,76	4,28	2000	10000	01	1270,76	X	X
5	Habituação	230	1	1000	0,8	1270,76	4,28	2000	10000	01	1270,76	X	X
6	Habituação	230	1	1000	0,8	1270,76	4,28	2000	10000	01	1270,76	X	X
7	Comando GDCG	230	1	1000	0,8	1270,76	4,28	2000	10000	01	1270,76	X	X
TOTAL											6290,32		
SOMADA ATRAS UNIS											2000,00		
SOMADA TOTAL											2000,00		
COMBIDOS TOTAL											4290,32		

PREFEITURA MUNICIPAL DE SIMÃO DIAS
 PROPRIETÁRIO
 RESP. TÉCNICO : IVO SANTANA LIMA - CREA 2710660270

PREFEITURA MUNICIPAL DE Simão Dias

PROJETO ELÉTRICO

OBRA RUA SÃO JOSE E JOSINO BARBOSA	ENDEREÇO RUA SÃO JOSE E JOSINO BARBOSA - ZONA URBANA
ASSUNTO DISTRIBUIÇÃO DE PONTOS DE FORÇA E DETALHES	FOLHA 02/02
DESENHO LUCAS MARCEL	ESCALA(S) 1/250
	DATA JUN/2018